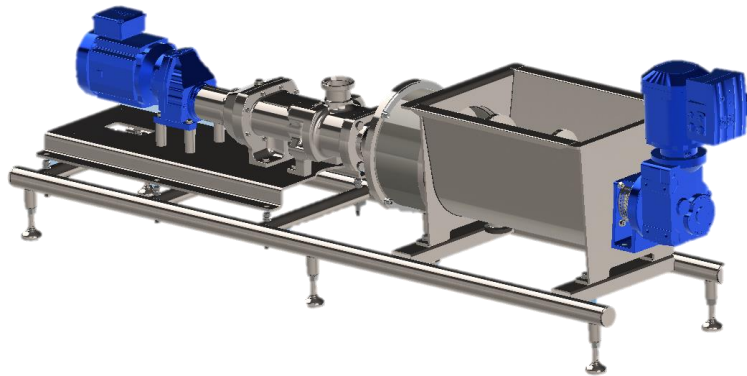


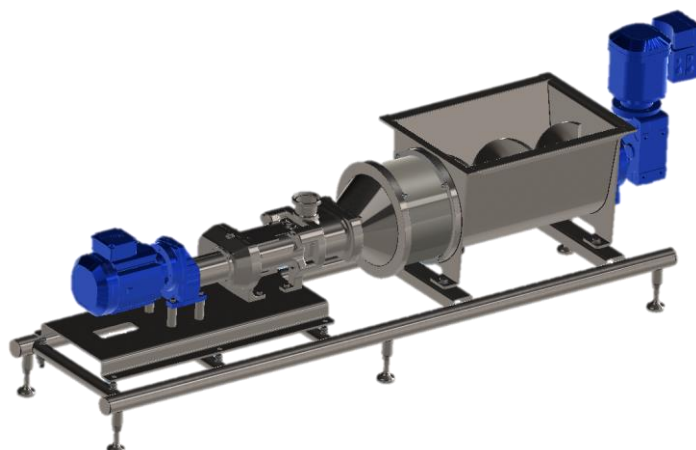
Technische Daten / technical data

- Produktberührte Teile in V4A (1.4404 / 1.4571)
- Rchengröße 400x600 mm
- Wellenlose Zuführschnecke über separaten Antrieb steuerbar
- Schnecke in hochwertigem Kunststoffgehäuse geführt (mit FDA Konformität)
- Wellenabdichtung: gekapselte Gleitringdichtung
- Antrieb: Kegelpadgetriebemotor, angepasst an die Betriebsbedingungen
- Die VarioTwin wird mittels Gelenkfüße an die WANGEN Twin angepasst.
- product wetted parts in stainless steel
- hopper size 400x600 mm (15x23 in)
- coreless feeding screw can be controlled by separate drive
- feeding screw is guided through high quality plastic housing (with FDA compliance)
- shaft sealing: encapsulated mechanical seal
- drive: bevel geared motor adapted to the operating conditions
- VarioTwin is adjusted to the WANGEN Twin by swivel feet

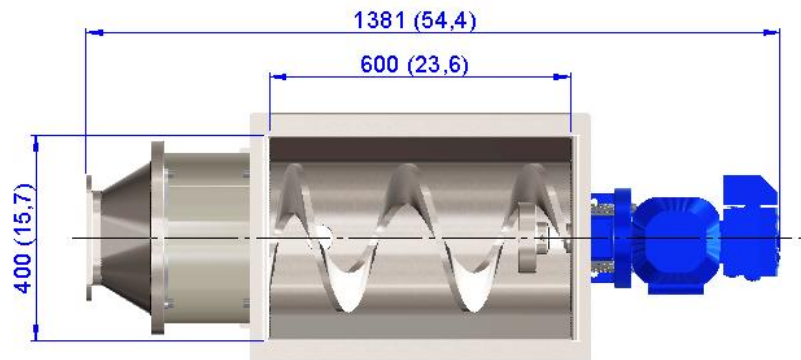
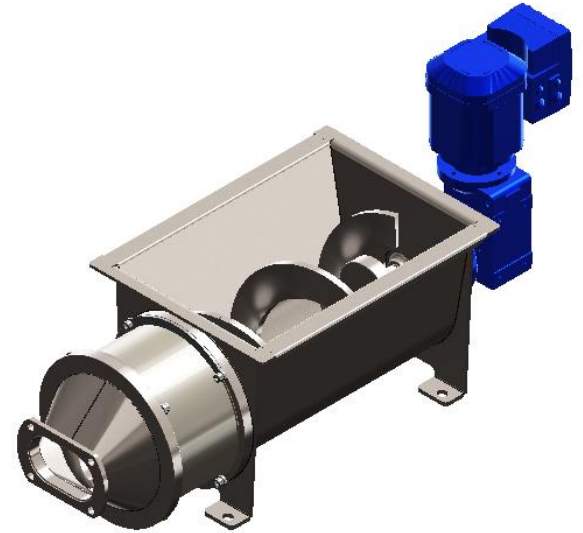
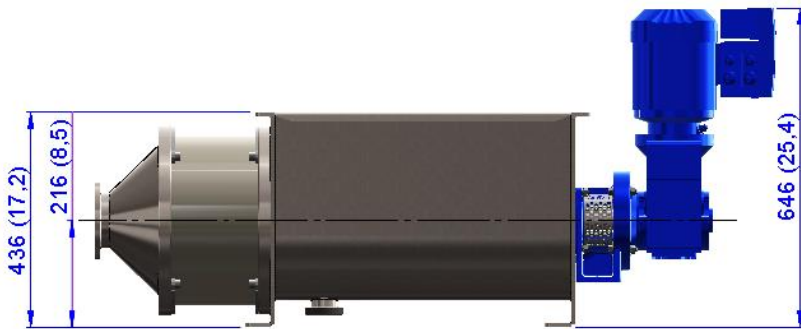


Optionen / options

- Kegelpadgetriebemotor mit aufgebautem FU
- Oberflächenrauheit aller produktberührten Bauteile $Ra < 0,8\mu m$
- Oberflächenrauheit aller produktberührten Bauteile $Ra < 0,8\mu m$ und elektropoliert
- WANGEN Twin und VarioTwin auf gemeinsamen Rohrgrundrahmen in hygienegerechter Ausführung
- Bevel gear drive with built-on frequency converter
- Surface roughness of all product wetted parts grinded in $Ra < 0,8\mu m$
- Surface roughness of all product affected parts grinded in $Ra < 0,8\mu m$ and electropolished
- WANGEN Twin and VarioTwin on tube base frame in hygienic execution



Abmessungen / measurement



Bei den angegebenen Maßen ist DIN ISO 2768-1 v zu berücksichtigen./ According to DIN ISO 2768-1 v on all dimensions.

Gesamtmasse / total mass: 140 Kg / 309 lbs